

Voyage en Angleterre

4^{èmes} et 2^{ndes} Euro
du 23 au 29 mars 2024



Départ le samedi 23 mars 2024

- Départ à 13H30 le samedi 23 mars 2024
- Retrouvons-nous le samedi 23 mars à 13h00 !
- **Il faudra avoir mangé avant de partir!**
- Rendez-vous sur le petit Champ de Foire à côté de Sainte Ursule. Se garer sur le grand champ de foire pour laisser la place aux cars.



**Au cas où : chaque élève prévoit un sac
plastique ETANCHE!!! (ou plus...)**

+ médicaments contre le mal des transports (car, bateau)



Pour la traversée en bateau:



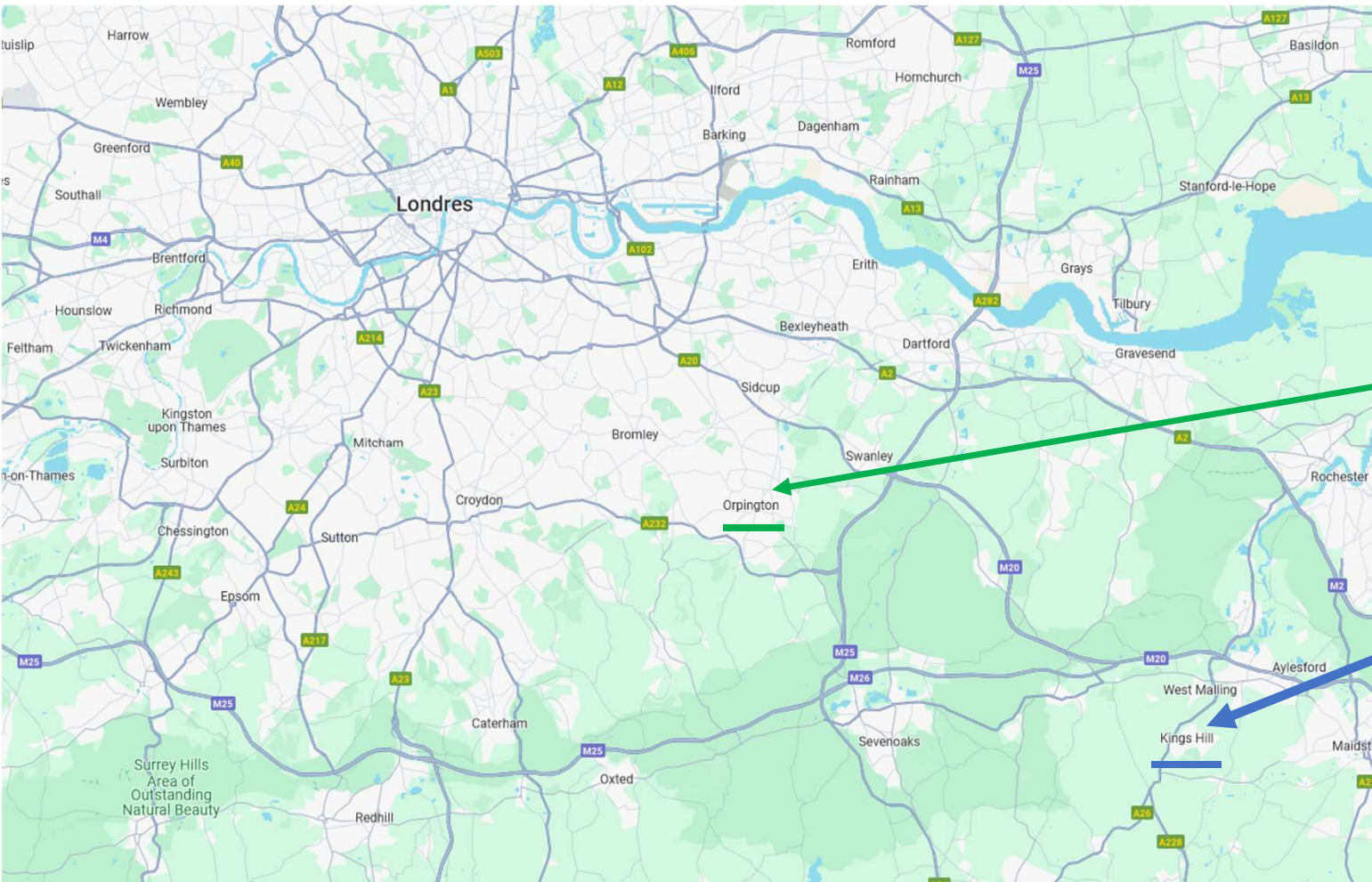
- Embarquement prévu à St Malo à 18h.
- Départ du Ferry à 20h30.
- Arrivée prévue à Portsmouth à 7h45.
- Les élèves dormiront dans le Ferry, un salon sera réservé pour chaque car.
- Médicaments à prendre avant la traversée!
- Chaque élève devra prévoir *son dîner* et *son petit déjeuner*.
- => dans le sac à dos.

Pour le reste de la semaine :

éventuellement des petits goûters.



Arrivée dans les familles vers 18h30-19h le dimanche soir.



• Le car 1 logera à Orpington. (30 km)

• Les cars 2 et 3 logeront à Kings Hill. (60 km)



LES VISITES



- Elles débuteront dès le dimanche.
- Tous les cars feront les mêmes visites mais pas au même moment.
- Au programme, nous visiterons Londres et Brighton.
- Nous ferons des visites de musées, des balades à pied, du sport et des visites de châteaux.
- Il y aura aussi des temps pour que les élèves puissent acheter des souvenirs.



La Tour de Londres

- Guillaume le Conquérant, le destin tragique des Petits Princes, les murailles, les Joyaux de la Couronne, les beefeaters...



St Paul's Cathedral



La **cathédrale Saint-Paul de Londres** se trouve dans la [Cité de Londres](#), cœur historique de la ville devenu aujourd'hui le principal quartier d'affaires londonien. Elle est considérée comme étant le chef-d'œuvre de l'architecte britannique [Christopher Wren](#) . Elle a été achevée en 1710.

2 Promenades dans Londres

Westminster, Big Ben, St Paul's Cathedral, Trafalgar Square, Buckingham Palace, Tower Bridge, Covent Garden etc.



Camden Town

Ses nombreux marchés aux puces, ses rues et ses magasins colorés font de ce quartier un haut lieu londonien de la culture punk, gothique, rock'n'roll et disco.



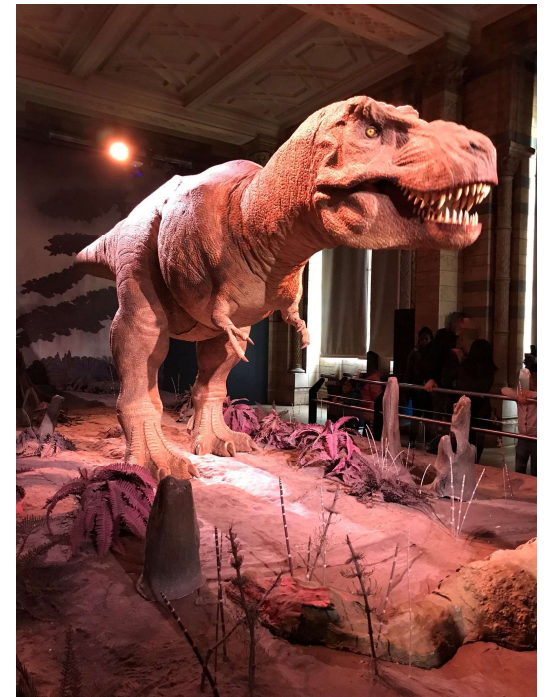
The British Museum





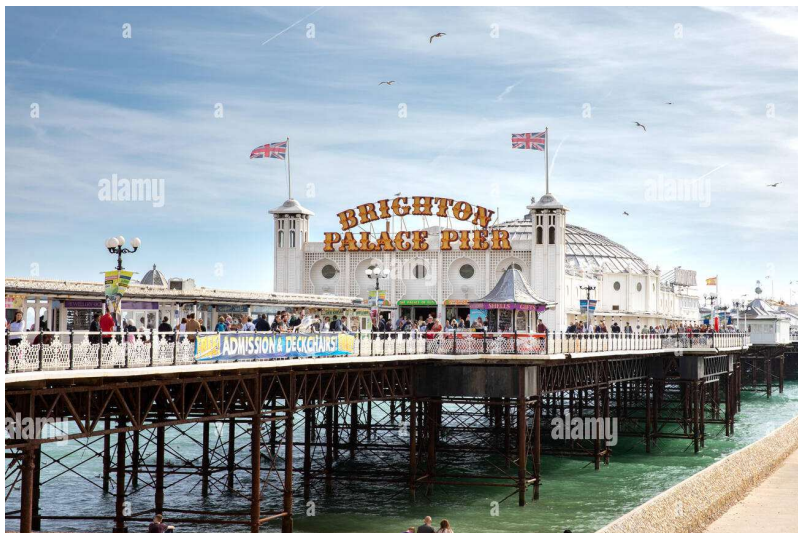
Natural History Museum

- Et ses nombreuses galeries et collections

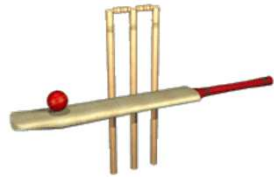


Brighton

Le Royal Pavilion, le Brighton Pier (la jetée) et les Lanes.



Initiation au cricket!



Prévoir chaussures
de sport et jogging.



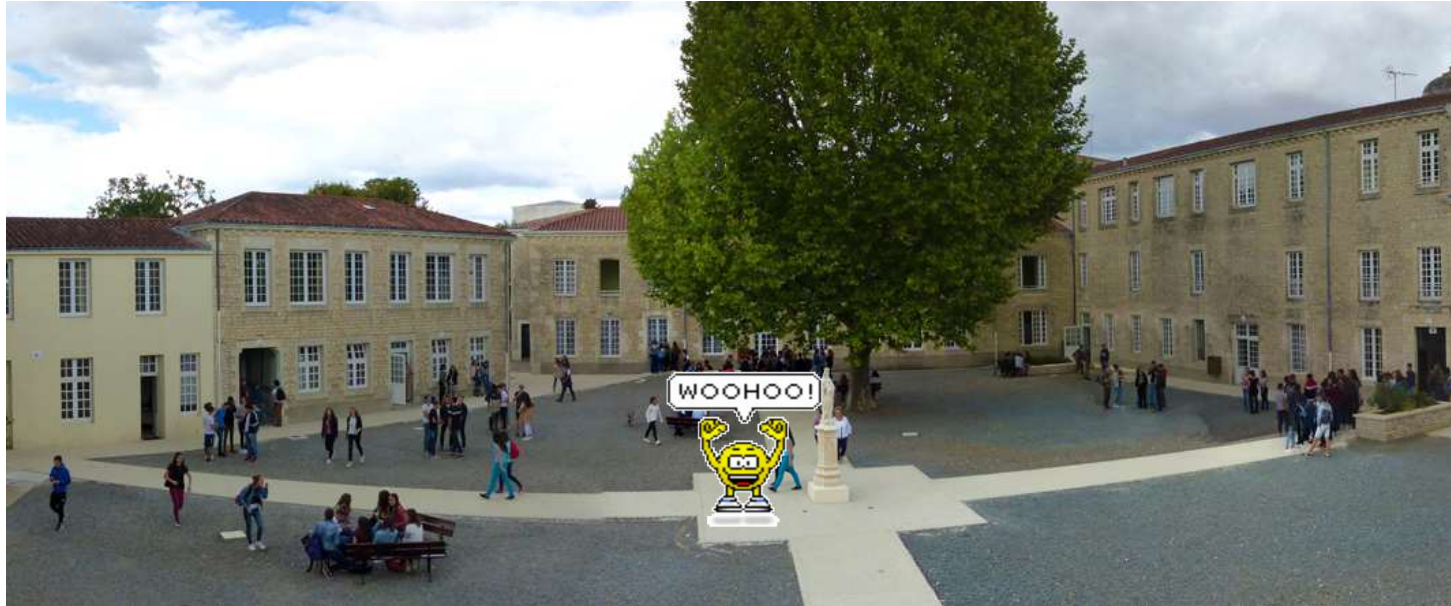
Jeudi soir

Départ du Ferry à 15h de Portsmouth.
Nous dînerons tous à bord du ferry.
Arrivée prévue à Caen à 22h.



Vendredi matin:

- Arrivée à Luçon vers 4h...
- (pas cours le vendredi)



Pour les 4° : dossier **évalué** = travail **OBLIGATOIRE!**

Compétence transverse : 03- Comprendre, s'exprimer en utilisant la langue française, à l'écrit.

Compétence transverse : 06- Comprendre, s'exprimer en utilisant une langue étrangère.

Compétence transverse : 12- Inventer, élaborer, réaliser des productions de natures diverses.

Compétence transverse : 16- Respecter les règles communes, comprendre le sens du droit et de la loi.



Consignes:

Ce dossier devra être complet, bien présenté, et sera pour toi un super souvenir de voyage.

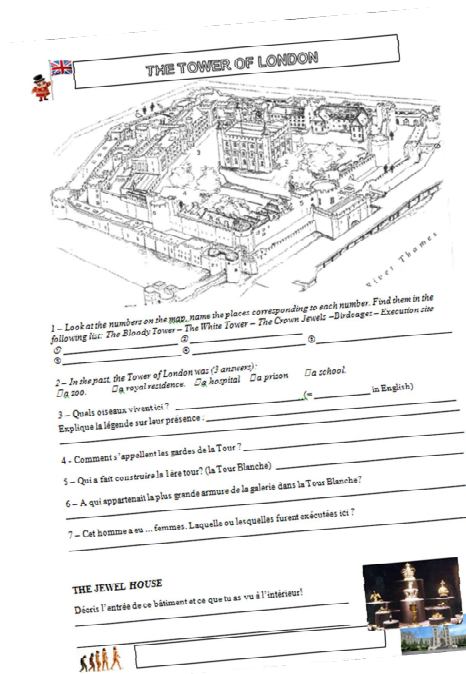
Tu devras donc l'avoir avec toi tous les jours.

La plupart des questions sont en français, mais quelques-unes sont en anglais : il faudra donc faire l'effort d'écrire en anglais pour celles-ci.

Fais attention à l'orthographe, et également à la présentation (images, photos, tickets, etc.).

Ce dossier ne sera pas seulement quelque chose de scolaire, mais aussi TON recueil de souvenirs de ce voyage que tu prendras plaisir à regarder encore dans plusieurs années !

A toi donc de le personnaliser en le rendant unique !



Pour les 2ndes euro,

- Les élèves devront prendre des notes sur ce qu'ils auront visité, l'organisation des journées, la vie dans les familles, le ferry, etc...
- Ils feront ensuite un retour, en anglais euro, sous la forme d'un diaporama, d'une vidéo, d'un dossier ou d'un support de leur choix.



Conseils pratiques!



Les bagages...



VALISE ET SAC A DOS

- Un sac à dos que l'on garde avec soi.
- Une valise qui reste dans les soutes du car. Attention à la taille de la valise : nous ne partons qu'une semaine! Il faut que toutes les valises tiennent dans les voitures des familles d'accueil mais aussi dans les chambres.



**ETIQUETTE AVEC NOM / PRENOM
SUR LES 2 BAGAGES**

Dans le sac à dos.

- Pique-nique du samedi soir et petit déjeuner du dimanche à prévoir.
- Portefeuille ou porte-monnaie.
- Livret pédagogique qu'on vous distribuera quand vous monterez dans le car.
- Porte-vues ou chemise cartonnée + de quoi écrire (trousse mais ni ciseaux, ni compas).
- Brosse à dents et dentifrice pour la nuit dans le ferry.



Ça doit être agréable à regarder

Ce n'est pas un chiffon

A rendre au retour des vacances de Pâques au professeur responsable.

Toujours dans le sac à dos :

(éventuellement)

- Appareil photo
- Téléphone



Petit parapluie facile à ranger (au cas où)



Toujours dans le sac à dos...

- Papiers d'identité **à jour**
- Carte Européenne d'assurance maladie
(www.ameli.fr)



TÉLÉCHARGER MON ATTESTATION DE DROITS

Votre carte Vitale atteste de vos droits à l'Assurance Maladie. Si un professionnel ou un établissement de santé vous réclame à titre exceptionnel, une attestation de droits papier, vous pouvez effectuer une demande en ligne.

[Télécharger mon attestation de droits >](#)

ACCÉDER AUX FORMULAIRES

Retrouvez l'ensemble des formulaires officiels permettant la gestion des prestations de l'Assurance Maladie.

[Accéder aux formulaires >](#)

TÉLÉCHARGER MON ATTESTATION D'I.J.

Vous avez perdu l'attestation de paiement d'indemnités journalières que votre caisse d'Assurance Maladie vous a adressée ? Votre employeur vous la réclame rapidement.

[Télécharger mon attestation de paiement d'indemnités journalières >](#)

COMMANDER UNE C.E.A.M.

Vous envisagez un séjour en Europe ? Pensez à vous procurer la Carte Européenne d'Assurance Maladie. Elle vous permettra de bénéficier, si nécessaire, de la prise en charge des soins médicaux au cours de votre séjour.

[Commander une Carte Européenne d'Assurance Maladie >](#)

SIGNALER LA PERTE OU LE VOL DE MA CARTE VITALE

En déclarant via ce formulaire la perte, le vol ou le dysfonctionnement d'une carte Vitale, votre caisse d'Assurance Maladie se chargera de vous en adresser une nouvelle dans les meilleurs délais.

[Signaler la perte ou le vol de ma carte Vitale >](#)

TÉLÉCHARGER MON RELEVÉ FISCAL

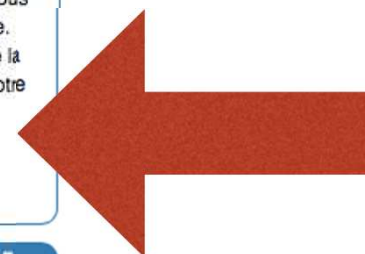
[Télécharger mon relevé fiscal >](#)

SUIVRE MA COMMANDE DE CARTE VITALE

[Suivre ma commande de carte Vitale >](#)

MODIFIER MON ADRESSE POSTALE

[Modifier mon adresse postale >](#)



Toujours dans le sac à dos...

Argent de poche (un peu si vous voulez

mais pas trop non plus) et dans un portefeuille !!!



Pensez vérifier auprès de votre banque le délai pour obtenir des devises.

1 pound
=1,17 euros

(le 08/02/24)

1 euro
=0,85 pounds.

(le 08/02/24)

La valise ou le sac de voyage :

Pendant le trajet : dans la soute.

PAS ACCESSIBLE !

Ne pas prendre des valises trop volumineuses !



La valise ou le sac de voyage :

- Étiquetée
- Vêtements de pluie, chauds
- Chaussures de marche (pas en toile!)
- Chaussons
- Pyjama
- Tenue de sport pour le cricket
- Gant de toilette et serviette
- Réveil portatif (ou téléphone portable)
- Nécessaire de toilette
- Etc.



Quelques infos supplémentaires:

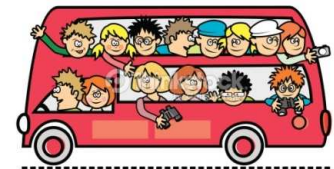
A propos des téléphones

- si vous n'avez pas une option internationale, les consommations seront HORS-FORFAIT et très très chères...
- prises de courant différentes en Angleterre (adaptateur nécessaire pour recharger)
- éteints lors des visites et parfois dans le car quand les professeurs le demanderont.
- Interdits lors des déplacements en ville et pendant les temps libres => danger + convoitise ! Nous ferons des arrêts pour prendre des photos.



Vivre ensemble

- Nous sommes les ambassadeurs de notre collège, région, pays. Soyons polis, courtois, discrets, respectueux.
- En voyage scolaire, il y a des règles à respecter : merci de suivre les consignes des accompagnateurs, des chauffeurs de car, des guides sur les sites visités.
- La police britannique ne fera aucun cadeau.



Dans les familles

- 2,3,4 élèves.
- Les groupes définitifs seront faits quelques jours avant le départ.



Consignes importantes pour élèves et parents.

Les élèves auront tous le numéro d'un professeur (portable du collège).
Celui-ci ne sera utilisé qu'en cas de problème.



Les élèves: **on n'affole pas les parents!**

Les parents : si votre enfant est très stressé par quelque chose et vous appelle, merci d'avoir le bon réflexe en lui conseillant de **nous appeler**.

De France, vous ne pourrez pas faire grand chose!

MERCI !

Suivez nous sur le site de Sainte Ursule et sur Twitter !

Sainte - Ursule



Sainte - Ursule

BIENVENUE L'ETABLISSEMENT LES ECHANGES - LES VOYAGES - LES SORTIES INTERNATIONAL VIE A SAINTE URSULE PARTENAIRES
ECOLE DIRECTE

VOYAGE ANGLETERRE 2023

SUIVI DU VOYAGE PAR CAR

		
 Leaflet 2023 Brighton car 1	 Leaflet 2023 Oxford car 2	 Leaflet 2023 Basildon car 3

 Voyage en Angleterre réunion du 28 février 2023

Promenade dans Londres (pour tous)
Westminster, Big Ben, St Paul, Trafalgar Square, Buckingham Palace, etc.





LES INFOS

DIAGRAMAS D'INFORMATIONS College - Lycée - Institut	Restauration Menu		



6° : OPTION CHANT

1- Présentation générale : L'Option CHANT s'adresse à des élèves motivés par la découverte de la pratique du chant. Par conséquent, il n'est pas nécessaire d'avoir déjà fait de la musique ou de la ch...

[Read More](#)



Pour finir...

Rappel : RDV 13h devant Ste Ursule pour un départ à 13h30.

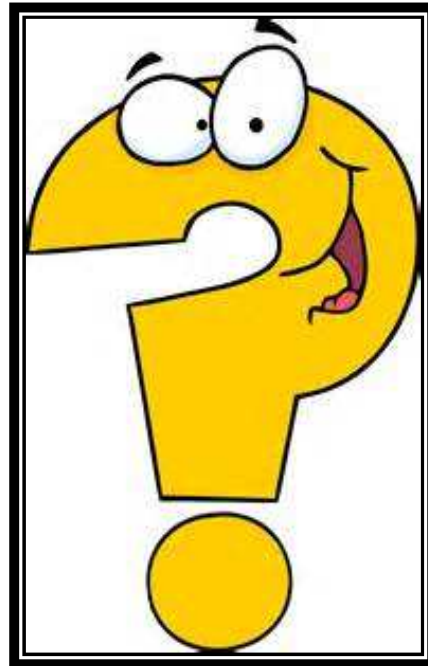
On n'attendra pas les retardataires !



A circular graphic with a red center and concentric green and yellow rings. The text "The end!" is written in a black, cursive font in the upper left quadrant of the red circle.

The end!

Des questions?



En cas de besoin urgent:

Contactez M Chevallier (pour les lycéens) , M Marionneau ou un professeur d'anglais sur Ecole Directe (pour les collégiens).